

ANALISI DELLA ADERENZA ALLA TERAPIA ORMONALE ADIUVANTE NELLE PAZIENTI AFFETTE DA CANCRO AL SENO

M. Muzzoni¹, A.M.F. Becciu²

1. Università degli studi di Sassari- Scuola di Specializzazione in Farmacia Ospedaliera

2. Servizio Farmaceutico Territoriale Sassari

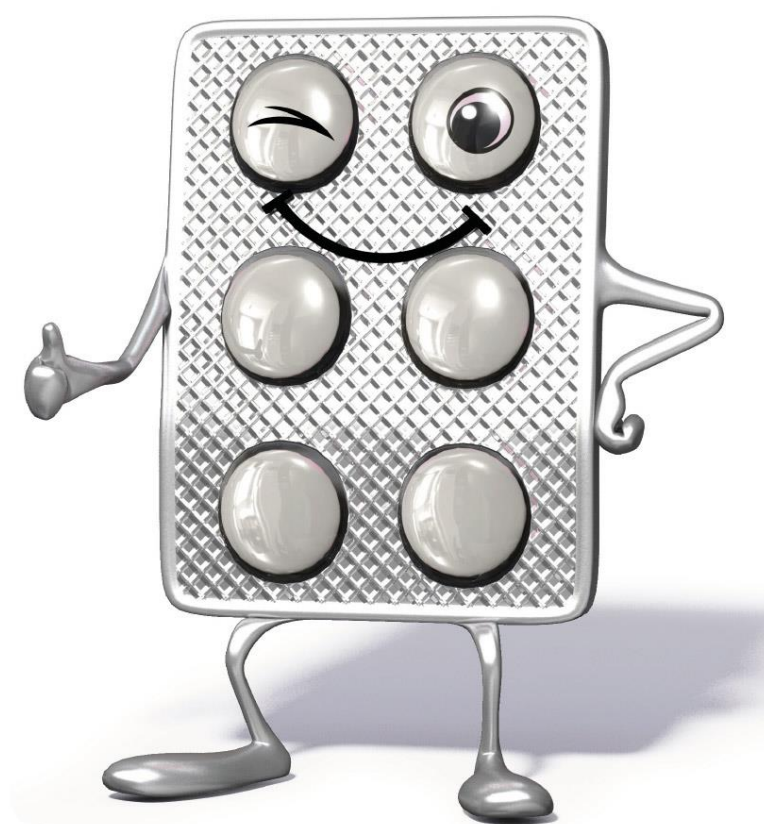


INTRODUZIONE

Il carcinoma mammario (escludendo i carcinomi cutanei) è la neoplasia più diagnosticata nelle donne. Vi sono numerosi tipi di tumori alla mammella e per ognuno di essi le linee guida prevedono un trattamento specifico e selettivo (tecniche chirurgiche, radioterapiche, farmaci). Tra i farmaci adoperati troviamo: il Tamoxifene e gli Inibitori dell'aromatasi (IA). Questi farmaci vengono adoperati quando nel tumore sono espressi i recettori estrogenici e/o progestinici. La scelta del tipo di farmaco e della durata della terapia deve tenere conto dello stato menopausale della paziente. Infatti, in stato pre e peri menopausale viene adoperato il Tamoxifene 20 mg / die per 5 anni, estendibile fino a 10. Mentre per le donne in post menopausa si utilizzano i farmaci appartenenti alla classe degli IA: Anastrozolo, Letrozolo ed Exemestane per una durata di tempo variabile (fino a un massimo di 10 anni).

OBIETTIVI

Lo scopo del lavoro è quello di calcolare l'aderenza alla terapia ormonale nei diversi farmaci adoperati.



MATERIALI E METODI

I dati derivano dal portale per il monitoraggio della spesa farmaceutica convenzionata. La coorte analizzata è costituita dalle donne che hanno iniziato la terapia nel periodo compreso tra 01/01/2009 e il 30/06/2014. Il termine del follow-up è il 30/06/2019. Per la valutazione dell'aderenza alla terapia è stato utilizzato l'indicatore medication possession ratio (MPR).

RISULTATI

È stata registrata un'aderenza alla terapia dell'87,8% ($\pm 20,8$) per le pazienti in trattamento con il tamoxifene (866 donne, età media di 55 anni), dell'84,9% ($\pm 20,8$) per le donne in terapia con anastrozolo (582 pazienti, età media di 66 anni), dell'85,4% ($\pm 20,5$) per le pazienti in trattamento con letrozolo (679 donne, età media di 65 anni), dell'84,6% ($\pm 21,0$) per le pazienti in terapia con exemestane (370 pazienti, età media 69 anni).

CONCLUSIONI

I valori di MPR ottenuti dimostrano una buona adesione alla terapia ormonale adiuvante nelle pazienti con cancro al seno. L'aderenza alla terapia sembra non essere influenzata dal tipo di farmaco utilizzato e neppure dall'età media delle pazienti. Il monitoraggio della terapia si dimostra di fondamentale importanza davanti a un trattamento di così lunga durata e la cui mancata compliance mette a rischio la riuscita della terapia farmacologica.